

« عرض الأهم للمشروعات  
الهندسية للابرز المبرعين  
في هذا المجال »

# ديكور

DECOR 2009

الغلاف:

## علي بختيار

أحدث الابتكارات في عالم الديكور الداخلي...

يصدر عن دار

الصدى



9 791100 180318

# بيت عصري بدفء اللون الأبيض وحرارة الضوء

Photographer: Elie Bekhaazi



White on white  
with warmth and light.  
Sami Habre

*Sami Habre*

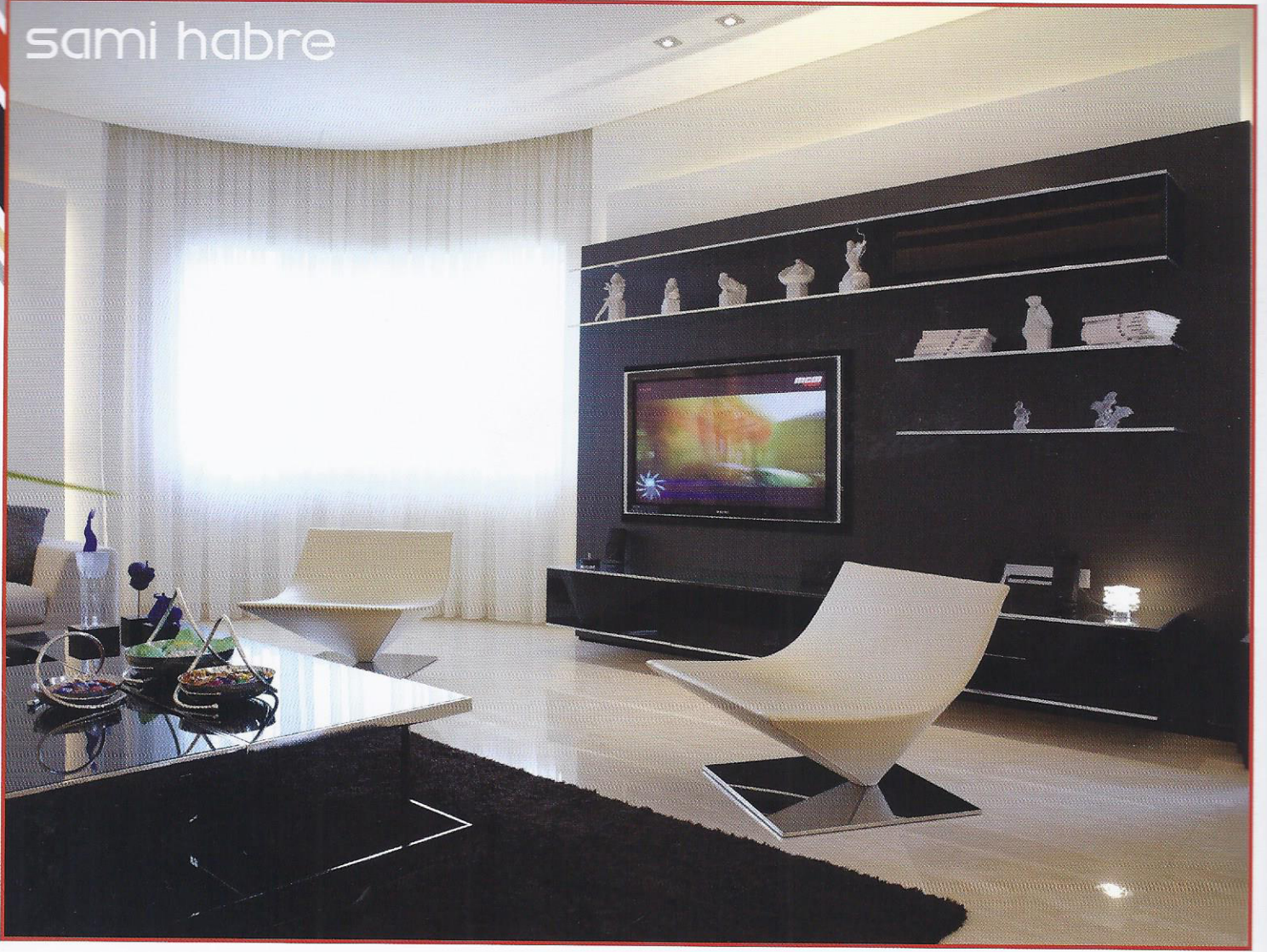


عودنا المهندس اللبناني سامي  
 هبر لعدة سنوات على أجمل البيوت  
 الكلاسيكية، لكنه فاجأنا في كاتالوغ  
 ديكور ٢٠٠٩، بمشروع مودرن  
 وعصري مئة بالمئة، وهو في غاية  
 الفن والجمال الراقي، لشقة لوكنس  
 في إحدى المناطق المطلة مباشرة على  
 العاصمة بيروت.

اهتم المهندس سامي الهبر أولاً بهندسة  
 Architecture حيث قام بتقسيم  
 وتوسيع الشقة من الداخل بشكل  
 يتناسب مع أفراد العائلة وتحركاتهم  
 اليومية مستفيداً من المساحة بكاملها  
 ليعطي راحة للعين والجسد في آن.  
 كما اهتم المهندس ثانياً بالهندسة  
 الداخلية متخذاً فكرة أساسية وهي  
 اللون الأبيض، ونفذها بعدة طرق  
 سنكشف عنها لاحقاً.







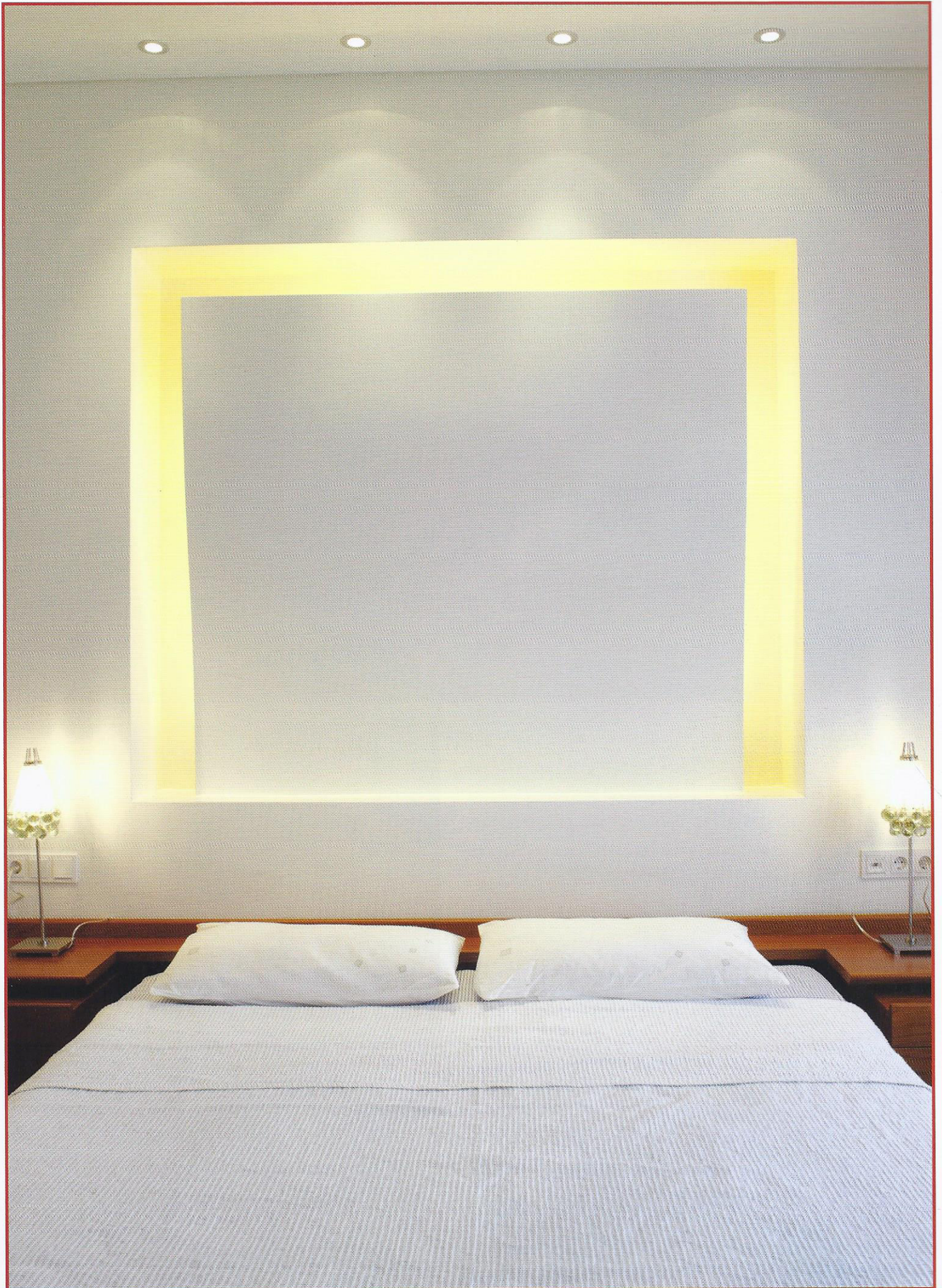
قسم المهندس هذا البيت على النحو التالي: صالونان رئيسان مفتوحان على بعضهما بعضاً، وغرفة طعام رئيسة ملاصقة لهما، وممر داخلي طويل يؤدي إلى ثلاثة غرف نوم ثانوية وغرفة نوم واحدة رئيسة على شكل جناح لفندق فخم، كل هذه الغرف ومستلزماتها امتدت على مساحة ٤٠٠ متر مربع، وتطلبت خمسة أشهر من العمل المتواصل حتى هذه الصورة النهائية.

لعبت الإضاءة غير المباشرة دوراً أساسياً وبارزاً، حيث وضعت هندسة الـ Architecture في إطار بارز من خلال خطوط عريضة أفقية وعمودية، كما أضاف المهندس الإنارة المباشرة من خلال السبوتات الصغيرة وبعض اللامبادرات لتمكّل دور الإضاءة الأساسية ولكي يخلق

اختار اللون الأبيض لأنه يعني عدة أمور أبرزها وأهمها أن هذا اللون يرمز مباشرة إلى المدرسة العصرية، فهو من الألوان الصعبة جداً والحساسة بنفس الوقت خاصة عندما يسيطر هذا اللون على الأثاث والجدران والستائر وغيرها من الأمور. فبراعة المهندس تكمن في إبراز كل ركن بشكل مستقل عن الآخر فإرضاء قيمته الفنية والمعنوية بكل أجزائه، ما يفرض على المهندس بطريقة أو بأخرى أن يلعب بفن وذكاء لعبة الأبعاد الثلاثية.

صحيح أن اللون الأبيض يعطي شعوراً أولي بالبرودة، لكن المهندس سامي هبر استطاع أن يبت فيه الحرارة ويحوّله إلى دافئ ومضيء تماماً كما علق بجملته الفلسفية White on white with warmth and light







توازن ضوئي كامل في كافة أرجاء المنزل. وترسيخ فكرة المودرن لهذا البيت استعان المهندس بالإكسسوارات الفضية والكروم في بعض التحف وقطع الأثاث كالمكتبة المصنوعة من الخشب باللون الرمادي الغامق Laquee مع رفوف أفقية من الستانلس تتناغم مع التلفزيون وكل المجسمات المحيطة. أثبت المهندس سامي هبر براعته الفنية والهندسية في هذا البيت العصري على رغم كل الصعوبات التقنية والفنية التي تغلب عليها ليبرز مقدرته وينجح في تصميم بيت مضيء ودافئ الخطوط ، لأنه بسيط وغني في نفس الوقت .

sami habre

Beirut - Lebanon

Tel +961 1 323941 / Mob: +961 3 290719

